

목 차

- 램프 규격 및 점검 방법 13-2
 - 램프전구 규격 및 수량..... 13-2
 - 램프 점검방법 13-2
- 실외 램프 위치..... 13-3
- 실외 램프 교환..... 13-4
 - 리어 콤비램프 전구 교환..... 13-4
 - 번호판등 전구 교환..... 13-5
- 실내 램프 교환..... 13-6
 - 프론트 룸램프 13-6
 - 센터 룸램프 및 화물실 룸램프 13-6
 - 글로브 박스 램프 13-7
 - 도어 커티시 램프 13-7

13

각종 램프 점검 및 정비

0단원

1단원

2단원

3단원

4단원

5단원

6단원

7단원

8단원

9단원

10단원

11단원

12단원

13단원

14단원

램프 규격 및 점검 방법

램프전구 규격 및 수량

구분		수량	규격	
실외등	헤드램프	상향등	2	H1-55W
		하향등	2	H7-55W
		방향지시등	2	P21W
		미등/차폭등/ DRL*	-	LED
	프론트 안개등	2	H16-19W	
	사이드 리피터 (보조 방향지시등)	2	LED	
	퍼들램프	2	LED	
	리어램프	미등(정지등)	-	LED
		방향지시등	2	PY21W
		후진등	2	W16W
정지등	4	P21W		
번호판등	2	W5W		
하이마운티드 스톱램프	1	LED 스포일러 적용(22개) 스포일러 미적용(12개)		
실내등	프론트 룸램프	2	10W	
	글로브 박스 램프	1	5W	
	센터 룸램프	1	10W	
	화물실 룸램프	1	10W	
	도어 커티시 램프	2	5W	

램프 점검방법

1. 해당 램프의 각종 스위치를 ON/OFF하여 램프가 점등/소등되는지 확인합니다.
2. 램프가 점등되지 않으면 먼저 해당 퓨즈를 점검하십시오.
3. 퓨즈에 이상이 있으면 퓨즈를 교환하십시오.
교환방법은 12단원 “퓨즈와 릴레이”를 참고하십시오.
4. 퓨즈에 이상이 없으면 전구를 점검하시고, 전구에 이상이 있으면 전구를 교환하십시오.
5. 전구에도 이상이 없으면 당사 정비사업장을 방문하셔서 점검 및 정비를 받으십시오.



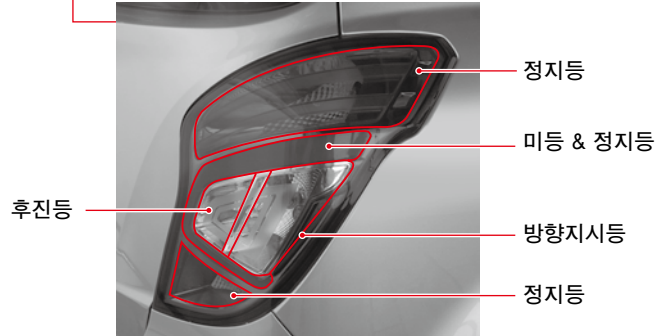
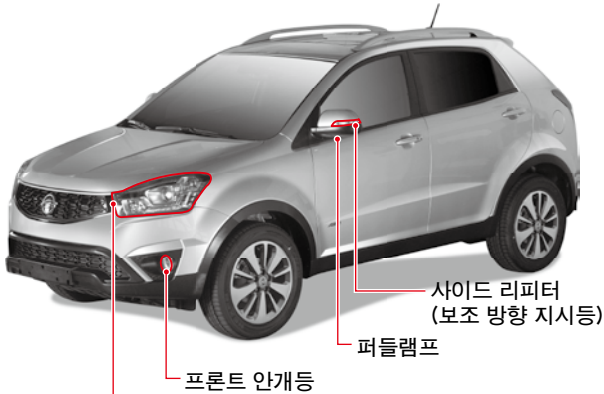
주의

- 교환시에는 반드시 규정 용량의 전구만을 사용하십시오.
- 램프 교환 작업전에는 반드시 배터리 음극(-) 단자를 탈거하거나 시동키를 탈거 하십시오.
- 램프커버를 탈거할 때 무리한 힘을 주면 램프커버가 손상되어 재사용이 불가능할 수 있으니 램프커버 탈거시 주의 하십시오.
- 전구를 교환하기 전에 반드시 해당 램프의 스위치와 시동 스위치를 “OFF”에 놓으십시오.
- 램프를 끼지 않거나 끈 직후에는 화상을 입을 우려가 있으므로 전구를 손으로 만지지 마십시오.
- 전구의 유리 부분을 손으로 잡으면 지문, 먼지, 습기 등이 전구에 묻어서 전구 수명이 줄어들거나 전구가 파열될 수 있습니다. 이러한 경우에는 부드러운 천으로 유리 부위를 닦아 주십시오.
- 헤드램프의 초점조정은 반드시 당사 정비사업장에서 조치받으시기 바랍니다.

실외 램프 위치

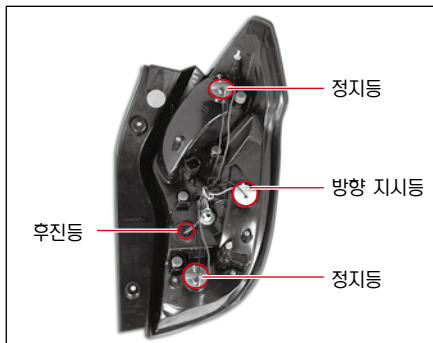


실외 램프 탈거 및 전구 교환은 당사 정비사업장에서 점검 및 조치를 받으시기 바랍니다.



실외 램프 교환

리어 램프 전구 교환



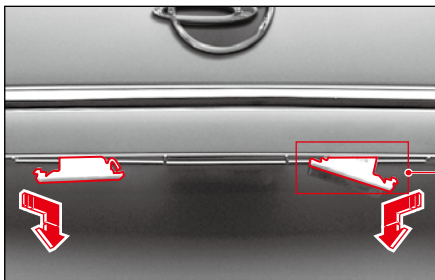
1. 시동 스위치를 **OFF**하고, 라이트 스위치를 **OFF**하십시오.
2. 테일게이트를 엽니다.
3. 리어 램프 고정 스크류 2개를 탈거합니다.

4. 리어 램프 어셈블리를 뒤쪽으로 당겨 차체에서 탈거합니다.
5. 전구 장착 부위를 돌려 탈거합니다.
6. 전구를 누른 채 돌려 탈거합니다.
7. 전구를 새것으로 교환합니다. 이때, 깨끗하고 얇은 장갑을 사용하여 장착시 전구 표면에 손의 지문이나 이물질이 묻지 않도록 하십시오.
8. 장착은 탈거의 역순으로 하십시오.

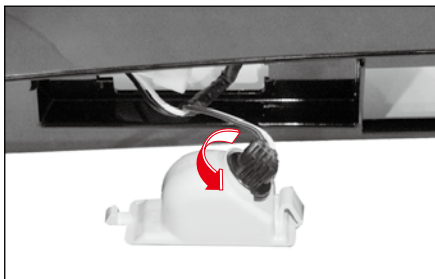
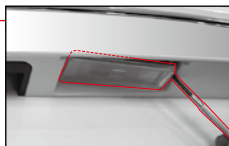


리어 램프

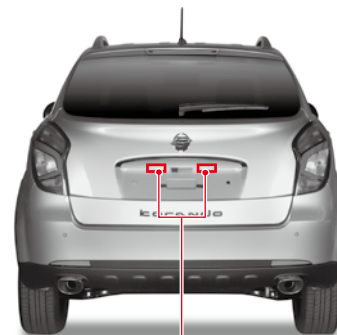
번호판등 전구 교환



1. 시동 스위치를 **OFF**하고, 라이트 스위치를 **OFF**하십시오.
2. 번호판등을 (-)드라이버를 이용하여 안쪽으로 밀어 내리면 번호판등 어셈블리가 분리됩니다.



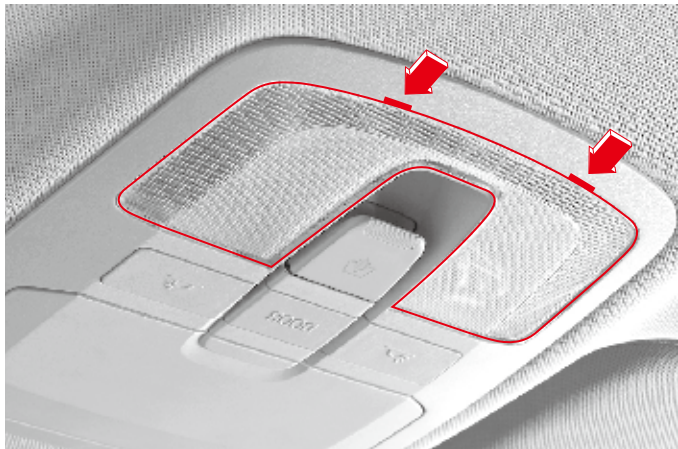
3. 전구 연결 커넥터를 돌려 전구 하우징을 탈거합니다.
4. 전구를 당겨 탈거합니다.
5. 전구를 새것으로 교환합니다. 이때, 깨끗하고 얇은 장갑을 사용하여 장착시 전구 표면에 손의 지문이나 이물질이 묻지 않도록 하십시오.
6. 장착은 탈거의 역순으로 하십시오.



번호판등

실내 램프 교환

프론트 룸램프



1. 시동 스위치를 **OFF**하고, 룸램프 스위치를 **OFF**하십시오.
2. (-) 드라이버의 날에 형검을 싸서 램프 커버의 홈에 끼워서 커버를 탈거하십시오.
3. 전구를 새것으로 교환하십시오. 이때, 깨끗하고 얇은 장갑을 사용하여 장착시 전구 표면에 손의 지문이나 이물질이 묻지 않도록 하십시오.
4. 커버를 밀어 넣어 장착하십시오.



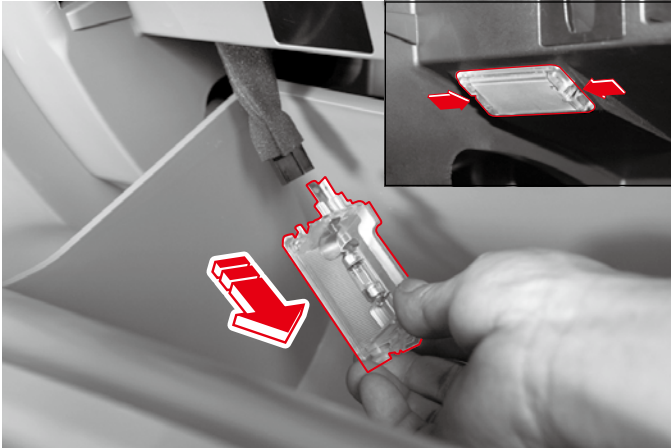
커버는 반드시 뒤쪽 (화살표 표시부)부터 탈거하십시오. 앞쪽부터 탈거할 경우 커버가 손상될 수 있습니다.

센터 룸램프 및 화물실 룸램프



1. 시동 스위치를 **OFF**하고, 룸램프 스위치를 **OFF**하십시오.
2. (-) 드라이버의 날에 형검을 싸서 램프 커버의 홈에 끼워서 커버를 탈거하십시오.
3. 전구를 새것으로 교환하십시오. 이때, 깨끗하고 얇은 장갑을 사용하여 장착시 전구 표면에 손의 지문이나 이물질이 묻지 않도록 하십시오.
4. 커버를 밀어 넣어 장착하십시오.

글로브 박스 램프



1. 시동 스위치를 **OFF**하고, 라이트 스위치를 **OFF**하십시오.
2. 글로브 박스를 엽니다.
3. 램프 커버 양쪽 고정부위를 눌러 내리십시오.
4. 전구를 새것으로 교환하십시오. 이때, 깨끗하고 얇은 장갑을 사용하여 장착시 전구 표면에 손의 지문이나 이물질이 묻지 않도록 하십시오.
5. 커버 좌측을 걸어 놓은 상태에서 밀어 넣어 장착하십시오.



글로브 박스 램프는 미등 점등상태에서 글로브 박스를 열었을 때 점등됩니다.

도어 커티시 램프



1. 시동 스위치를 **OFF**하고, 라이트 스위치를 **OFF**하십시오.
2. 일자 드라이버의 날에 형경을 싸서 램프 커버의 홈에 끼워서 커버를 탈거하십시오.
3. 전구를 새것으로 교환하십시오. 이때, 깨끗하고 얇은 장갑을 사용하여 장착시 전구 표면에 손의 지문이나 이물질이 묻지 않도록 하십시오.
4. 커버를 밀어 넣어 장착하십시오.

MEMO

Ruled lines for writing the memo content.