

렉스톤 뉴 아레나

* 기본 판매 가격은 개소비세 3.5% 적용 기준이며, 선택 품목은 5.0% 기준으로서 실제 견적 가격은 다를 수 있음

판매 가격 <small>공급가액(부가세)</small>	기본 품목	선택 품목 <small>[단위:원]</small>
<p>프리미엄</p> <p>개별소비세 5% 적용 시 40,610,000</p> <p>개별소비세 3.5% 적용 시 39,990,000 <small>36,354,545 (3,635,455)</small> (-62만원)</p>	<p>· 파워트레인: 디젤 2.2 LET 엔진, 토글 스위치 타입 전자식 변속시스템, 랙구동형 전동식 파워 스티어링(R-EPS), 드라이브 모드 시스템, 언더 커버, 후륜 멀티 어드밴스드 서스펜션, 전륜 & 후륜 벤틸레이티드 디스크 브레이크</p> <p>· 외관 사양: 18인치 다이아몬드 커팅 휠 & 255/60R18 타이어, Full LED 프로젝션 헤드램프(4구 점등, 상향등, 하향등, 다이내믹 턴시그널 램프), LED 주간 주행등, LED 안개등 & 코너링 램프, 아웃사이드 도어 핸들 램프(1열), LED 변회판등, LED 리어 콤비램프(후방 다이내믹 턴시그널 램프), 유틸리티 루프랙, 리어 스포일러(LED 후방 보조 제동등), 아웃사이드 미러(LED 턴시그널 램프, 퍼들램프, 오토폴딩, 열선, 전동조절), 이중접합 차음 글래스(윈드실드), 다이아몬드 웨이프 라디에이터 그릴, 바디컬러 & 크롬 아웃사이드 도어 핸들, 에어로 블레이드 와이퍼, 리어 와이퍼, 샤크핀 통합 안테나</p> <p>· 내장 사양: 인조 가죽시트, D컷 가죽 커버 스티어링 휠, 전자식 파킹 브레이크(오토 홀드 기능 포함), 12.3인치 디지털 클러스터, 앰비언트 라이트, 크롬 인사이드 도어 핸들 & 램프, LED 센터 룸램프, 풋램프(운전석 & 동승석), 도어 커터쉬 램프, SUS 도어 스커프(1열/2열), 블랙 인테리어, 블랙 헤드라이닝, 선바이저(거울, 램프, 슬라이딩), 테크니컬 패턴 메탈릭 그레인, 컵홀더 리드, A 필러 직물 트림, B필러 어시스트 그립, 고휘도 실버 스피커 커버, 2열 6:4 분할 시트(폴딩, 더블 폴딩, 리클라이닝), 2열 센터 암레스트 & 컵홀더 & 트레이, 마이크로 에어컨 필터, 1열 시트 슬라이딩 헤드레스트</p> <p>· 편의 사양: 듀얼존 풀오토 에어컨, 터치식 공조 컨트롤러, 래피드 히터(PTC), 오토 디포그, 스마트 키 시스템, 오토콜로징, 패들 슈프트, 스마트 키 윈도우 리모트 컨트롤(1열 윈도우), 터치센싱 도어핸들(1열), 운전석 8way 전동시트 & 전동식 4way 럼버서포트, 히팅시트(1열/2열), 열선 스티어링 휠, 하이패스 시스템(ETCS), ECM 룸미러, 오토라이트 컨트롤, 헤드램프 각도 조절장치, 우적감지 와이퍼, 크루즈 컨트롤, 후석 취침모드, USB C타입 단자(1열: 고속충전 1개, 데이터 & 고속충전 1개, 2열: 충전 2개), 운전석 통풍시트, 12V 파워아웃렛, 원터치 트리플 턴시그널, 오토 비상등 스위치, 가스식 후드 리프터, 수동식 틸트 & 텔레스코픽 스티어링 휠</p> <p>· 안전 사양: 9에어백(운전석, 동승석, 1열 사이드 & 커튼, 2열 사이드 & 커튼, 운전석 무릎), 긴급 제동 보조(AEB), 차선 유지 보조(LKA), 중앙 차선 유지 보조(CLKA), 스마트 하이빔(SHB), 전방 충돌 경고(FCW), 안전 거리 경고(SDW), 앞차 출발 경고(FVSW), 차선 이탈 경고(LDW), 부주의 운전경고(DAW), 전방 주차거리 경고, 후방 주차거리 경고, ESC(가변형 HDC, BAS, ARP, HSA, ESS, 트레일러 스웨이 컨트롤), 초고장력 4중구조 프레임, 타이어 공기압 경보 시스템(TPMS), 스피드센싱 오토 도어록(이머전시 언락 포함), 이동식 비상삼각대, 세이프티 언락 시스템, 1열 시트벨트 듀얼 프리텐셔너 & 로드리미터, 2열 시트벨트 프리텐셔너 & 로드리미터(2열 센터 제외), 유아용 시트 고정장치(SOFIX), 시트벨트 리마인더(전자식), 소화기</p> <p>· 멀티미디어: 12.3인치 KGM 링크 내비게이션 패키지, 스티어링 휠 오디오 리모컨, 고급형 6스피커</p>	<p>공통 선택 품목 (전 트림)</p> <ul style="list-style-type: none"> · 세이프티 선루프 · 3열 시트(7인승) · 4WD 시스템 · LD 시스템
<p>노블레스</p> <p>개별소비세 5% 적용 시 43,754,000</p> <p>개별소비세 3.5% 적용 시 43,090,000 <small>39,172,727 (3,917,273)</small> (-66만원)</p>	<p>프리미엄 기본품목 외</p> <p>· 파워트레인: ISG 시스템(공회전 제한 장치)</p> <p>· 외관 사양: 20인치 스포터링 휠 & 255/50R20 타이어, 이중접합 슬라 컨트롤 차음 글래스(윈드실드)</p> <p>· 내장 사양: 2단 매직 러기지 보드</p> <p>· 편의 사양: 동승석 통풍시트, 동승석 6way 전동시트, 동승석 워크인 디바이스, 자동 내기 순환 장치, 전자식 세이프티 파워 윈도우(오토 업 & 다운), 스마트 파워 테일게이트, 인텔리전트 어댑티브 크루즈 컨트롤(IACC)</p> <p>· 커스터마이징 사양: 고정식 사이드 스텝</p>	<ul style="list-style-type: none"> · 블랙 엣지 · 스마트 드라이빙 패키지 · 하이컨비니언스 패키지 · 인피니티 프리미엄 사운드 시스템 · 실키 화이트 펄 컬러 · 3D 어라운드 뷰 모니터링 시스템 <p>시트</p> <ul style="list-style-type: none"> · 나파 가죽 퀵링 시트 & 퀵링 인테리어 패키지 · 마운레드 스웨이드 퀵링 패키지

구분	세이프티 선루프	3열 시트 (7인승)	4WD 시스템	LD 시스템	블랙 엣지	스마트 드라이빙 패키지	하이컨비니언스 패키지	인피니티 프리미엄 사운드 시스템	실키 화이트 펠 컬러	3D 어라운드 뷰 모니터링 시스템	나파 가죽 퀵링 시트 & 퀵링 인테리어 패키지	마룬레드 스웨이드 퀵링 패키지
프리미엄	52만	39만	205만	31만	-	-	-	-	-	-	-	-
노블레스	52만	39만	205만	31만	180만	60만	60만	100만	10만	101만	70만	51만

패키지 옵션	세부 사양
블랙 엣지	20인치 다크 스포터링 휠 & 255/50R20 타이어, 블랙 라디에이터 그릴, 블랙 하이글로시 로워 범퍼, 블랙 하이글로시 유틸리티 루프랙, 블랙 전면 윈로고, 나파 가죽 퀵링 시트 & 블랙 스웨이드 퀵링(블랙 스웨이드 퀵링 적용 부위: 시트 솔더부, 인스트루먼트 패널, 도어트림), 램프 도어 스커프(1열), SUS 도어 스커프(2열) 커스터마이징 사양: 휠 아치 & 도어 가니쉬, 테일게이트 LED 램프, 도어 스팟램프, 빌트인 공기 청정기, 에어컨 습기 건조기
스마트 드라이빙 패키지	후측방 충돌 방지 경고(BSW), 후진 충돌 방지 경고(RCTW), 차선 변경 경고(LCW), 안전 하차 경고(SEW), 후측방 충돌 방지 보조(BSA), 후진 충돌 방지 보조(RCTA)
하이컨비니언스 패키지	운전석 메모리 시트, 운전석 이지 액세스, 후진 연동 하향 아웃사이드 미러, 롤러 블라인드(2열), 터치센싱 아웃사이드 도어핸들(1/2열), 휴대폰 무선 충전기(15W)
인피니티 프리미엄 사운드시스템	인피니티 10 스피커(센터 스피커, 트위터 4개, 도어 스피커 4개, 서브우퍼 스피커)
나파 가죽 퀵링 시트 & 퀵링 인테리어 패키지	시트(블랙 or 카키 or 클래식 베이지 택 1), 퀵링(적용부위: 나파 가죽시트, 인스트루먼트 패널, 도어트림), 클래식 베이지 선택시 베이지 헤드라이닝 적용 * 블랙 엣지 동시선택 불가
마룬레드 스웨이드 퀵링 패키지	시트(마룬레드 적용), 블랙 스웨이드 퀵링(적용부위: 시트 솔더부, 인스트루먼트 패널, 도어트림) * 나파 가죽 퀵링 시트 & 퀵링 인테리어 패키지 + 하이컨비니언스 패키지와 동시 선택 시 적용 가능 * 블랙 엣지 동시선택 불가
12.3인치 KGM 링크 내비게이션 패키지	12.3인치 터치 스크린 내비게이션, 내비게이션 무선 맵 업데이트, 안드로이드 오토, 애플 카플레이, 음성인식 기능, 후방 카메라(조향연동 다이내믹 주차 가이드), AM/FM라디오, 샤크핀 통합 안테나, USB 미디어, 블루투스 뮤직, 양방향 공조제어, 후석 취침 모드, 자동 내기 순환 장치, 안전제일 서비스(에어백 전개 알림), 올인원 서비스(차량 원격 제어 등), 프리미엄 유료 서비스(지니 뮤직, 팟캐스트 등)

- * 인텔리전트 어댑티브 크루즈 컨트롤(IACC): 정차 및 재출발, 내비게이션 기반 고속도로 안전속도 제어(SSA), 선행 차량 추종제어(차선 대신 앞차를 인식하여 주행 및 제어)기능 포함
- * 자동 내기 순환 장치는 터널 진입시 자동으로 윈도우가 닫히며, 내기 순환 모드로 변경되는 장치입니다.
- * 휴대폰 무선충전기: 삼성 정품 스마트폰 커버(LED VIEW COVER)는 원활한 충전을 위해 분리 후 사용을 권장해드립니다.
- * 룸미러 하이패스가 장착된 차량 구매 시 하이패스 전용 카드를 구입 후 올바르게 삽입하여 이용하십시오
- 선불카드(ex 한국도로공사 등), 후불카드(신용카드사 발급 문외)
- 하이패스 자동결제 시스템은 통행료 자동할인 기능 없음(할인 혜택을 위해 별도 등록 필요)
- * 나파 가죽 퀵링 시트는 부분적으로 인조가죽 및 직물 등 기타 소재 적용(3열 시트는 인조가죽 적용)
- * 내비게이션 무선 맵 업데이트는 KGM 링크 올인원 서비스에 포함된 서비스로 5년 무상 제공됩니다.
- * 커스터마이징 품목은 취급 설명서 내 커스터마이징 품목 보증서에 따라 보증 적용됩니다.
- * 냉/난방장치 보증기간은 보증서 보증기간에 따름
- * 전품목 부가세 포함가격입니다.

렉스톤 뉴 아레나 블랙 엣지 주요사양



블랙 라디에이터 그릴 & 블랙 전면 윈로고



나파 가죽 퀵링 시트 & 블랙 스웨이드 퀵링



빌트인 공기 청정기



도어 스팟램프



휠 아치 & 도어 가니쉬



20인치 다크 스포터링 휠

정부공인 표준연비 및 등급

ISG 적용	7인승 2WD 자동 8단	복합 11.4km/ℓ(도심주행 10.2km/ℓ, 고속도로 13.2km/ℓ) 배기량 : 2,157cc 공차중량 : 2,070kg CO ₂ 배출량 : 170g/km 4등급
	4WD 자동 8단	복합 11.0km/ℓ(도심주행 9.8km/ℓ, 고속도로 12.7km/ℓ) 배기량 : 2,157cc 공차중량 : 2,180kg CO ₂ 배출량 : 177g/km 4등급
5인승	2WD 자동 8단	복합 11.4km/ℓ(도심주행 10.2km/ℓ, 고속도로 13.2km/ℓ) 배기량 : 2,157cc 공차중량 : 2,060kg CO ₂ 배출량 : 170g/km 4등급
	4WD 자동 8단	복합 11.0km/ℓ(도심주행 9.8km/ℓ, 고속도로 12.7km/ℓ) 배기량 : 2,157cc 공차중량 : 2,170kg CO ₂ 배출량 : 177g/km 4등급
ISG 미적용	7인승 2WD 자동 8단	복합 10.8km/ℓ(도심주행 9.5km/ℓ, 고속도로 12.8km/ℓ) 배기량 : 2,157cc 공차중량 : 2,070kg CO ₂ 배출량 : 180g/km 4등급
	4WD 자동 8단	복합 10.5km/ℓ(도심주행 9.3km/ℓ, 고속도로 12.4km/ℓ) 배기량 : 2,157cc 공차중량 : 2,180kg CO ₂ 배출량 : 186g/km 4등급
5인승	2WD 자동 8단	복합 10.8km/ℓ(도심주행 9.5km/ℓ, 고속도로 12.8km/ℓ) 배기량 : 2,157cc 공차중량 : 2,060kg CO ₂ 배출량 : 180g/km 4등급
	4WD 자동 8단	복합 10.5km/ℓ(도심주행 9.3km/ℓ, 고속도로 12.4km/ℓ) 배기량 : 2,157cc 공차중량 : 2,170kg CO ₂ 배출량 : 186g/km 4등급

최고출력 202ps/3,800rpm 최대토크 45kgf·m/1,600~2,600rpm



렉스톤 뉴 아레나 모바일 페이지

* 위 연비는 가장 낮은 수치를 기준으로 적용

INTERIOR COLORS



클래시컬 베이지 인테리어(헤드라이닝 : 베이지)



나파 가죽 퀵팅 시트



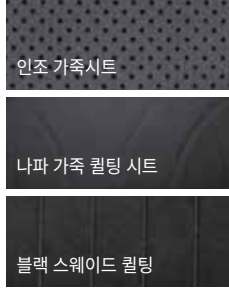
카키 인테리어(헤드라이닝 : 블랙)



나파 가죽 퀵팅 시트



블랙 인테리어(헤드라이닝 : 블랙)



인조 가죽시트

나파 가죽 퀵팅 시트

블랙 스웨이드 퀵팅



마룬레드 스웨이드 퀵팅 인테리어(헤드라이닝 : 블랙)



블랙 스웨이드 퀵팅

EXTERIOR COLORS



그랜드 화이트 WAA



실키 화이트 펄 WAK



마블 그레이 ACM



스페이스 블랙 LAK

* 실키 화이트 펄 익스테리어 컬러는 노블레스 트림에서 선택 가능 * 본 가격표에 수록된 제품의 색상은 인쇄된 것이므로 실제 색상과 다소 차이가 있을 수 있습니다.

WHEELS



18인치 다이아몬드 컷팅 휠



20인치 스퍼터링 휠



20인치 다크 스퍼터링 휠



고정식 사이드 스텝 380,000원



플로팅 센터 스피커 390,000원



빌트인 공기청정기 370,000원



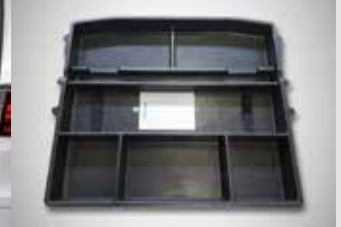
테일게이트 LED 램프 120,000원



트레일러 히치 13핀(BRiNK) 1,200,000원



러그지 트레이(5인승 전용) 70,000원



도어 스팟램프 110,000원



스포츠 페달 60,000원



차박용 텐트 380,000원



에어컨 습기 건조기 160,000원



멀티 우산꽂이(우산꽂이 + 비상등 + 테일게이트 스팟램프) 150,000원

- * 상기 품목은 취급 설명서 내 커스터마이징 품목 보증서에 따라 보증 적용됩니다.
- * 고정식 사이드 스텝 : 노블레스 트림 이상 기본품목
- * 플로팅 센터 스피커 : 인피니티 프리미엄 사운드 시스템과 중복 선택 불가
- * 빌트인 공기청정기 : 클래식 베이지 인테리어와 중복 불가/필터 교환방식(필터 애프터마켓 별도 구매 가능)
- * 테일게이트 LED 램프 : 트렁크 OPEN상태에서 터치 스위치로 ON/OFF 작동
- * 트레일러 히치 13핀 : 4WD 시스템 장착 시 선택가능/견인장치 장착 시 차량높이 임의조정 불가
- * 러기지 트레이(5인승 전용) : 5인승만 선택 가능
- * 도어 스팟램프 : 1열 운전석, 동승석 설치
- * 차박용 텐트 : 프리미엄 트림은 차박 패키지 선택 필수

판매 가격 <small>공급가액(부가세)</small>	기본 품목	선택 품목 <small>[단위:원]</small>
<p style="text-align: center;">SUMMIT</p> <p style="text-align: center;"><small>개별소비세 5% 적용 시</small></p> <p style="text-align: center;">61,050,000</p> <p style="text-align: center;"><small>개별소비세 3.5% 적용 시</small></p> <p style="text-align: center;">60,260,000</p> <p style="text-align: center;"><small>54,781,818 (5,478,182)</small></p> <p style="text-align: center;">(-79만원)</p>	<ul style="list-style-type: none"> · 파워트레인: 디젤 2.2 LET 엔진, 토글 스위치 타입 전자식 변속시스템, 4WD 시스템, LD 시스템, ISG 시스템(공회전 제한 장치), 랙구동형 전동식 파워 스티어링(R-EPS), 드라이브 모드 시스템, 언더 커버, 후륜 멀티 어드밴스드 서스펜션, 전륜 & 후륜 벤틸레이티드 디스크 브레이크 · 외관 사양: Full LED 프로젝트 헤드램프(4구 점등, 상향등, 하향등, 다이내믹 턴시그널 램프), LED 주간 주행등, LED 안개등 & 코너링 램프, 아웃사이드 도어 핸들 램프(1열), LED 번호판등, LED 리어 콤비램프(후방 다이내믹 턴시그널 램프), 리어 스포일러(LED 후방 보조 제동등), 이중접합 솔라 컨트롤 차음 글래스(윈드쉴드), 블랙 라디에이터 그릴, 블랙 하이글로시 로워 범퍼, 블랙 하이글로시 유틸리티 루프랙, 아웃사이드 미러(LED 턴시그널 램프, 퍼들램프, 오토폴딩, 열선, 전동조절), 바디컬러 & 크롬 아웃사이드 도어 핸들, 에어로 블레이드 와이퍼, 리어 와이퍼, 샤크핀 통합 안테나 · 내장 사양: D컷 가죽 커버 스티어링 휠, 전자식 파킹 브레이크(오토 홀드 기능 포함), 12.3인치 디지털 클러스터, 엠비언트 라이트, 크롬 인사이드 도어 핸들 & 램프, LED 센터 룸램프, 풋램프(운전석 & 동승석), 램프 도어 스커프(1열)/SUS 도어 스커프(2열), 롤러 블라인드(2열), 선바이저(거울, 램프, 슬라이딩), 테크니컬 패턴 메탈릭 그레인, 컵홀더 리드, A필러 직물 트림, B필러 어시스트 그립, 고위도 실버 스피커 커버, 마이크로 에어컨 필터, 1열 시트 슬라이딩 헤드레스트 · 편의 사양: 인텔리전트 어댑티브 크루즈 컨트롤(ACC), 듀얼존 풀오토 에어컨, 터치식 공조 컨트롤러, 래피드 히터(PTC), 오토 디프로그, 스마트 키 시스템, 오토클로징, 패들 쉬프트, 스마트 키 윈도우 리모트 컨트롤(1열 윈도우), 운전석 8way 전동시트 & 전동식 4way 럼버서포트, 히팅시트(1열), 열선 스티어링 휠, 하이패스 시스템(ETCS), ECM 룸미러, 오토라이트 컨트롤, 헤드램프 각도 조절장치, 우적감지 와이퍼, 운전석 & 동승석 통풍시트, 동승석 6way 전동시트, 동승석 워크인 디바이스, 자동 내기 순환 장치, 전자식 세이프티 파워 윈도우, 스마트 파워 테일게이트, 운전석 메모리 시트, 운전석 이지 액세스, 후진 연동 하향 아웃사이드 미러, 터치 센싱 도어핸들(1/2열), 휴대폰 무선충전기(15W), 크루즈 컨트롤, 후석 취침모드, USB C타입 단자(1열: 고속충전 1개, 데이터 & 고속충전 1개), 12V 파워아웃렛, 원터치 트리플 턴시그널, 오토 비상등 스위치, 가스식 후드 리프터, 수동식 틸트 & 텔레스코픽 스티어링 휠 · 안전 사양: 9에어백(운전석, 동승석, 1열 사이드 & 커튼, 2열 사이드 & 커튼, 운전석 무릎), 긴급 제동 보조(AEB), 차선 유지 보조(LKA), 중앙 차선 유지 보조(CLKA), 스마트 하이빔(SHB), 전방 충돌 경고(FCW), 안전 거리 경고(SDW), 앞차 출발 경고(FVSW), 차선 이탈 경고(LDW), 부주의 운전 경고(DAW), 전방 주차거리 경고, 후방 주차거리 경고, ESC(가변형 HDC, BAS, ARP, HSA, ESS, 트레일러 스웨이 컨트롤), 후측방 충돌 방지 보조(BSA), 후진 충돌 방지 보조(RCTA), 후진 충돌 방지 경고(RCTW), 후측방 충돌 방지 경고(BSW), 차선 변경 경고(LCW), 안전 하차 경고(SEW), 초고장력 4중구조 프레임, 타이어 공기압 경보 시스템(TPMS), 스피드센싱 오토 도어록(이머전시 연락 포함), 이동식 비상삼각대, 세이프티 연락 시스템, 1열 시트벨트 듀얼 프리텐셔너 & 로드리미터, 2열 시트벨트 프리텐셔너 & 로드리미터(2열 센터 제외), 유아용 시트 고정장치(ISOFIX), 시트벨트 리마인더(전자식), 소화기 · 멀티미디어: 12.3인치 KGM 링크 내비게이션 패키지, 스티어링 휠 오디오 리모컨, 고급형 6스피커 · 커스터마이징 사양: 뉴 전동식 파워 사이드스텝, 프런트 머드가드, 휠 아치 & 도어 가니쉬, 도어 스팟램프, 플로팅 센터 스피커 <p>SUMMIT 전용 커스터마이징 사양</p> <ul style="list-style-type: none"> · 파워트레인: 파워 부스터 · 외관 사양: 렉스톤 SUMMIT 전용 엠블럼, 20인치 5스포크 블랙휠 & 265/50R/20 AT 타이어, 알루미늄 캘리퍼 커버, 온·오프로드 서스펜션(스테이블 속 업소버, 컴포터블 튜닝 스프링, 와이드 허브 스페이스) · 내장 사양: 2열 전동식 슬라이딩 독립시트(히팅&통풍), 2열 확장형 헤드레스트, 2열 시트 언더 서포트, 후석 엔터테인먼트 시스템(14인치 터치 스크린 2개, OTT 셋탑 박스, 전용 리모콘 2개), 2열 LED 실내등 & 독서등, 3D 매쉬매트 · 편의 사양: 2열 양문형 센터콘솔(냉장고, 통합 컨트롤 터치모니터, USB 고속충전 단자(A타입 1개, C타입 1개), 휴대폰 무선충전기(15W), 엠비언트 라이트) · 안전 사양: 후진 경고음 시스템(AVAS) 	<ul style="list-style-type: none"> · 세이프티 선루프 · 실키 화이트 펠 컬러 · 3D 어라운드뷰 모니터링 시스템 · 블랙 킴팅 인테리어 패키지

구분	세이프티 선루프	실키 화이트 펄 컬러	3D 어라운드뷰 모니터링 시스템	블랙 퀴팅 인테리어 패키지
SUMMIT	52만	10만	101만	무상선택

패키지 옵션	세부 사양
블랙 퀴팅 인테리어 패키지	블랙 퀴팅 인테리어(나파 가죽 퀴팅 시트, 인스트루먼트 패널, 도어트림) * 블랙 퀴팅 인테리어는 블랙 헤드라이닝 적용
스노우 베이지 퀴팅 인테리어 패키지	스노우 베이지 퀴팅 인테리어(나파 가죽 퀴팅 시트, 인스트루먼트 패널, 도어트림) * 스노우 베이지 퀴팅 인테리어는 스노우 베이지 헤드라이닝 적용
12.3인치 KGM 링크 내비게이션 패키지	12.3인치 터치 스크린 내비게이션, 내비게이션 무선 맵 업데이트, 안드로이드 오토, 애플 카플레이, 음성인식 기능, 후방 카메라(조향연동 다이내믹 주차 가이드), AM/FM라디오, 샤크핀 통합 안테나, USB 미디어, 블루투스 뮤직, 양방향 공조제어, 후석 취침 모드, 자동 내기 순환 장치, 안전제일 서비스(에어백 전개 알림), 올인원 서비스(차량 원격 제어 등), 프리미엄 유료 서비스(지니 뮤직, 팟캐스트 등)

- * 인텔리전트 어댑티브 크루즈 컨트롤(IACC): 정차 및 재출발, 내비게이션 기반 고속도로 안전속도 제어(SSA), 선행 차량 추종제어(차선 대신 앞차를 인식하여 주행 및 제어)기능 포함
- * 렉스턴 SUMMIT은 스노우 베이지 인테리어 컬러가 기본사양이고, 블랙 인테리어 컬러는 옵션(0원)으로 운영함
- * 슈퍼 서라운드 시스템 옵션 선택 시, 러기지 트레이가 함께 장착됩니다.
- * 자동 내기 순환 장치는 터널 진입시 자동으로 윈도우가 닫히며, 내기 순환 모드로 변경되는 장치입니다.
- * 휴대폰 무선충전기(1열): 삼성 정품 스마트폰 커버(LED VIEW COVER)는 원활한 충전을 위해 분리 후 사용을 권장해드립니다.
- * 룸미러 하이패스가 장착된 차량 구매 시 하이패스 전용 카드를 구입 후 올바르게 삽입하여 이용하십시오
- 선불카드(ex 한국도로공사 등), 후불카드(신용카드사 발급 문의)
- 하이패스 자동결제 시스템은 통행료 자동할인 기능 없음(할인 혜택을 위해 별도 등록 필요)
- * 나파 가죽 퀴팅 시트는 부분적으로 인조가죽 및 직물 등 기타 소재 적용
- * 내비게이션 무선 맵 업데이트는 KGM 링크 올인원 서비스에 포함된 서비스로 5년 무상 제공됩니다.
- * 커스터마이징 품목은 취급 설명서 내 커스터마이징 품목 보증서에 따라 보증 적용됩니다.
- * 냉/난방장치 보증기간은 보증서 보증기간에 따름
- * 셋탑박스 소프트웨어는 구글 및 애플리케이션 제공사 정책에 따라 임의로 변경될 수 있습니다.
- * SUMMIT 전용 커스터마이징 품목은 취급 설명서 내 SUMMIT 커스터마이징 품목 보증서에 따라 보증 적용됩니다.
- * 씨앗 전용 커스터마이징 사양 중 2열 전동 슬라이딩 독립시트, 2열 양문형 센터콘솔은 구조변경 품목입니다.
- * 구조변경 품목의 경우 구조변경 시 차량가와 별도로 취득세 부과대상입니다. (구조변경 품목: 880만원)
- * 전품목 부가세 포함가격입니다.

복합연비 및 최고출력, 최대토크

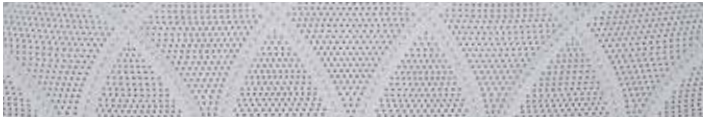
복합연비 10.2km/ℓ
 최고출력 202ps/3,800rpm 최대토크 45kgf·m/1,600~2,600rpm

* 위 연비/출력/토크는 4WD, 20인치 차량으로 진행된 당사 시험 기준임

INTERIOR COLORS



스노우 베이지 인테리어(헤드라이닝 : 베이지)



나파 가죽 퀵팅 시트



블랙 인테리어(헤드라이닝 : 블랙)



나파 가죽 퀵팅 시트

EXTERIOR COLORS



그랜드 화이트 WAA



실키 화이트 펄 WAK



마블 그레이 ACM



스페이스 블랙 LAK

* 본 가격표에 수록된 제품의 색상은 인쇄된 것이므로 실제 색상과 다소 차이가 있을 수 있습니다.

WHEELS



20인치 5스포크 블랙 크롬 휠



슈퍼 서라운드 시스템 950,000원



액티브 배기 사운드 1,400,000원



테일게이트 LED 램프 120,000원



스포츠 페달 60,000원



멀티 우산꽂이(우산꽂이 + 비상등 + 테일게이트 스팟램프) 150,000원



에어컨 습기 건조기 160,000원

* 상기 품목은 취급 설명서 내 커스터마이징 품목 보증서에 따라 보증 적용됩니다.

* 액티브 배기 사운드 : 8기통과 같은 액티브한 배기음 사운드를 내는 커스터마이징 아이템(작동방식 : 엑셀링과 동시반응, ON/OFF : 운전석 좌측 액티브배기사운드 전용 버튼으로 사운드 ON/OFF 가능) - KC전파인증 및 유럽 TUV인증 완료

* 슈퍼 서라운드 시스템 : 슈퍼 서라운드 옵션 선택 시 라지 트레이가 함께 장착됨(스피커 사양 : Dual 5.4 + 8.4inch woofer 적용, 320W 최대출력)

* 테일게이트 LED 램프 : 트렁크 OPEN상태에서 터치 스위치로 ON/OFF 작동